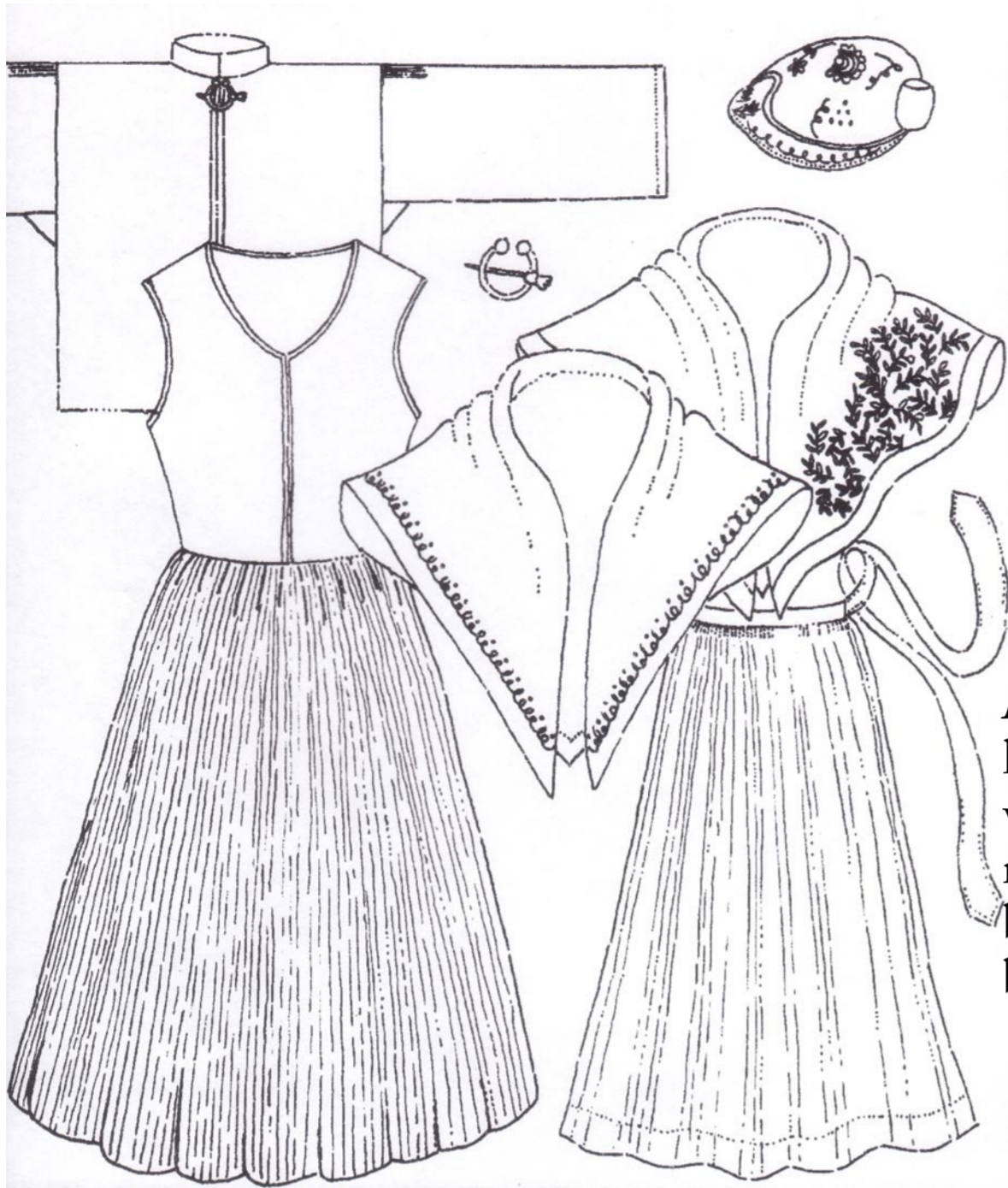


Norrbottnens bygdedräkt 1956

Linneblusen raka ärmar, öppen framtill, hålls ihop i halsen av en silversölja.



Förkläde vitt linne med vita ränder i rosengång, knyts baktill med långa band.

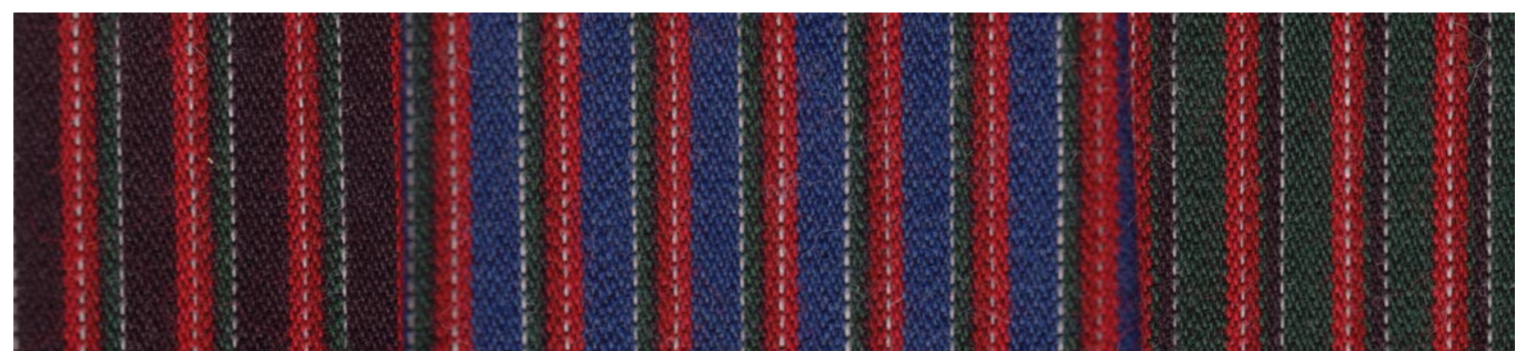
Till detta bärs det röda *strumpor* och svarta låga *skor*, eller näbbskor av ofärgat läder.



Hushållningssällskapets slöjdnämnd tillsatte 1956 en dräktkommitté. Man ville omarbete den dräkt som skapades 1912 bland annat för att den blivit förvanskad under årens lopp. På så sätt skapades Norrbottens bygdedräkt.



Livstycke hopsytt med kjolen, halvulle, dunkelgrönt med röda kantband av ylle eller rött med gröna kantband, häktas ihop.



Kjol, långrandig i halvulle med olika bottenfärger: gråbrun för Lule älvdal, blå för Pite älvdal och grön för Kalix- och Torneå äldalar.



Halsklädet finns i två utföranden, dels ett vitt av linnebatist med yllebroderi i kedjestygn, dels ett med blått eller rött tryckt mönster.

Huvudbonad bindmössa och stycke.

