

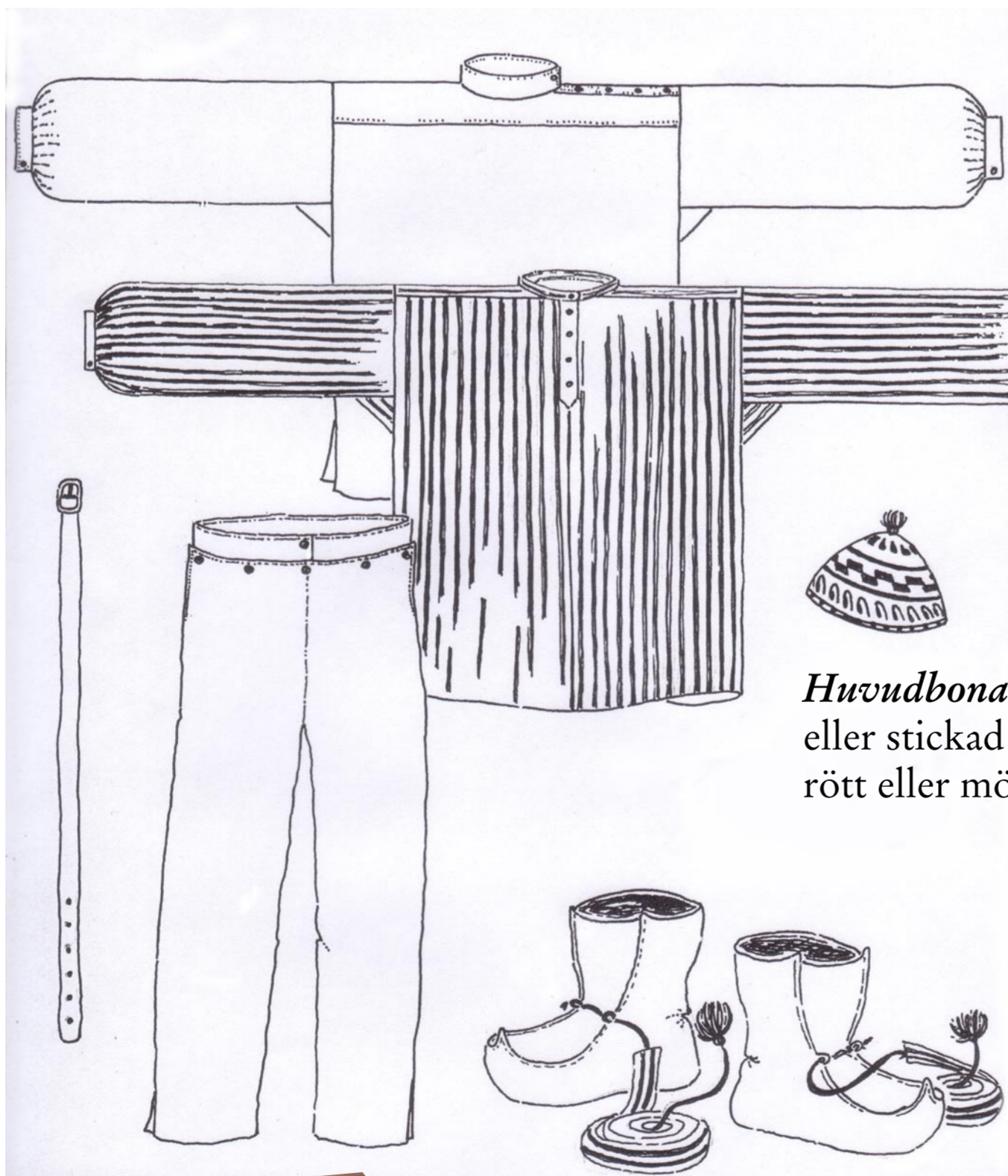
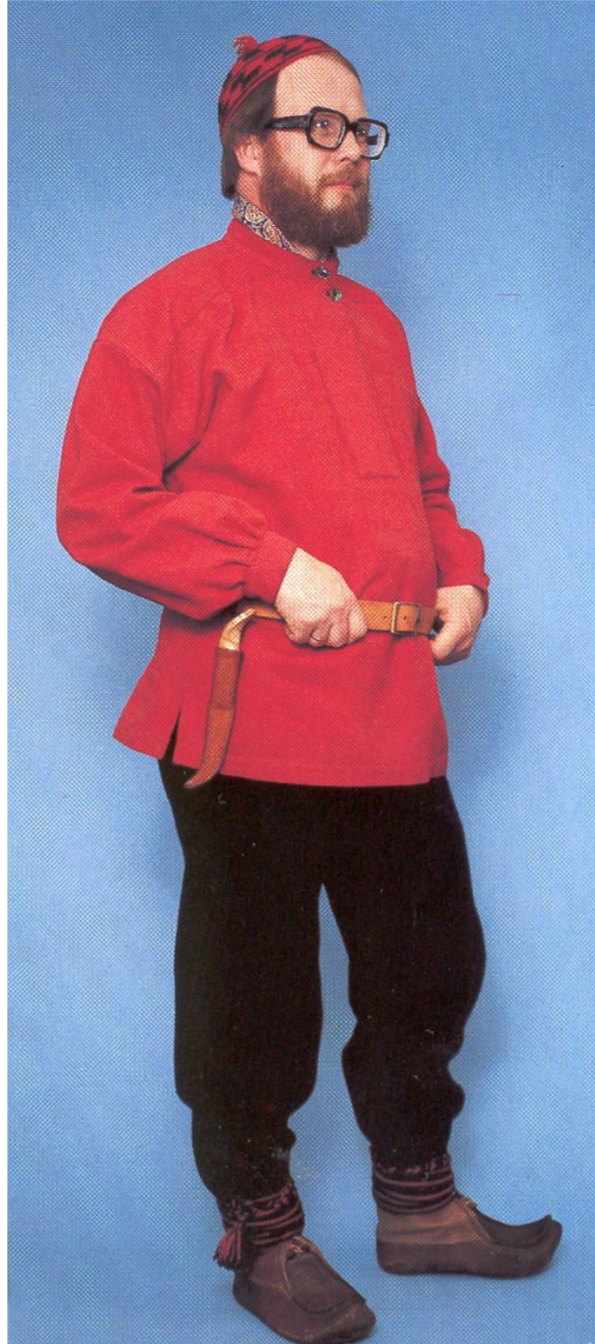
Mansdräkt från Norrbotten

Dräkten rekonstruerades på 1960-talet efter originalplagg från Norrbottens museum. Den kan varieras.

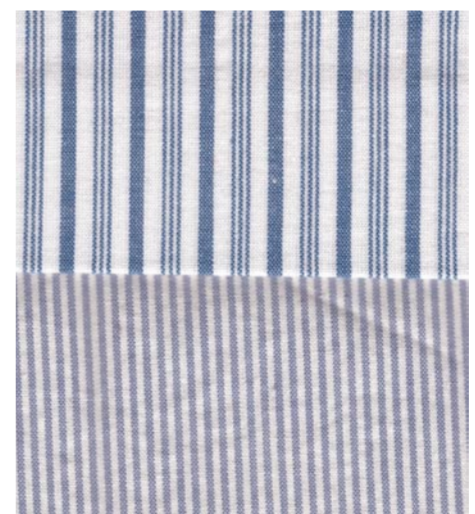
Rödtröja av hel- och halvulle. Beroende på vilken socken den bars knäpps den på axeln eller framtill, sys med eller utan "förslag", med eller utan krage. Kan bäras nerstoppad i byxorna eller över dem.

Halskläde ofta snusnäsduk som viks i trekant och knyts under rödtröjans halsringning.

Luckbyxor långa, av mörkt kläde eller vadmal, bred lucka framtill.



Skjorta av blåvitrandigt bomullstyg i samma modell som rödtröjan.



Huvudbonad virkad kalott eller stickad luva i svart och rött eller mörk skärmmössa.



Skor rundbottnade näbbskor, som fästs med vävda skoband eller näbbstövlar som hålls upp med stövelband.

